



510 0032

Afzuigmondstuk en 4 stofstoppen t.b.v. stofvrij werken

Eigenschappen:

Afzuigmondstuk toepasbaar in:

- ⇒ Scharniersjablonen op rail gemonteerd
- ⇒ Sluitkomsjablonen op rail gemonteerd
- ⇒ Overige sjablonen op rail gemonteerd gemaakt van sjabloon profiel

Specifieke kenmerken:

Plaatjes / stofstoffen toepasbaar in alle sjablonen gemaakt van het sjabloonprofiel

Zowel aan de bovenzijde als onderzijde ter voorkoming dat stof uit de mal valt.

Afzuigslang aansluiting inwendig diameter 35 mm

Ook bruikbaar met aan de bovenzijde gemonteerde binnensjablonen

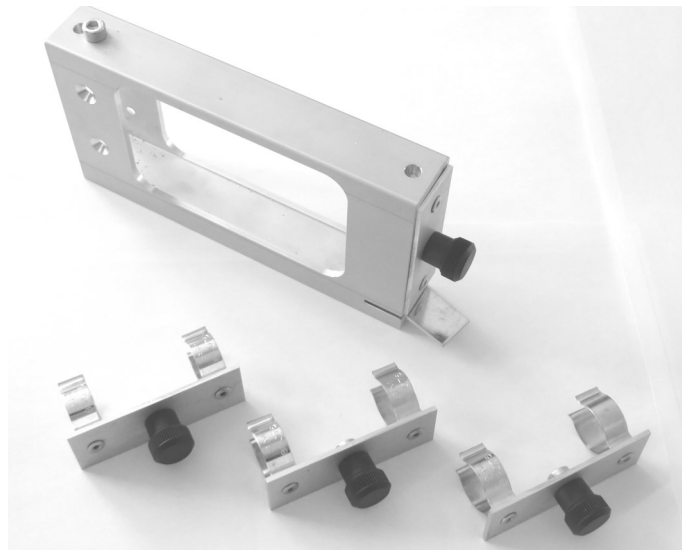
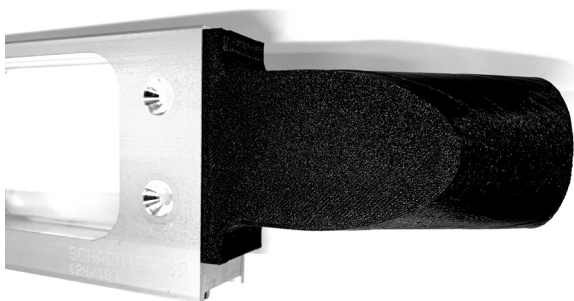
Handleiding:

Indien U wilt voorkomen dat stof uit het sjabloon kan vallen kunt U de onderzijde van het sjabloon afsluiten met deze plaatjes. Indien gewenst kan ook de bovenzijde afgesloten worden.

Het is wel aan te bevelen dat goed aan de freesmachinezool afgezogen wordt.

Montage afzuigslang:

- Afzuigslang splitsen met een Y stuk
- Mondstuk monteren aan onderzijde van het sjabloon.
- Zowel bij freesmachine als bij sjabloon tegelijkertijd afzuigen.
- Bij frezen in volgend sjabloon, mondstuk aansluiten aan dat sjabloon.



Bestelinformatie:

Afzuigmondstuk
Stofstoppen 4x

5100030
5100031